

DANISH SKIN CARE

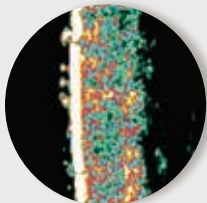
BEAUTÉ PACIFIQUE



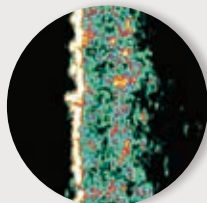
科学的に証明された、目に見える効果のあるスキンケア！

あなたの 年齢は？

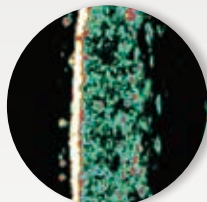
20 歳



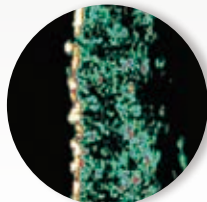
30 歳



40 歳



50 歳



超音波スキャン
で見た4つの典型的な例
20～50歳の肌





ボーテパシフィックの物語

科学的に立証されたボーテパシフィックは
加齢や日焼けによるダメージの両方に働きかけるデンマークのスキンケアブランドです。

ボーテパシフィックは、コンサルタントがお客様の肌に直接デモンストレーションを行って製品のベネフィットを実感いただくというユニークなコンセプトが広く受け入れられ、現在では世界5大陸で販売されています。

1997年、ボーテパシフィックは、医薬品を使用する前と使用後の肌の状態をマッピングするための新しい医療診断機器の発明など、一流の皮膚科医や薬剤師との長年にわたる協力の成果として、フレミング・K・クリステンセンによって設立されました。

ボーテパシフィックの製品シリーズには男性用と女性用の両方があり、皮膚や美容の専門機関で特別なシリーズもあります。

ボーテパシフィックのスキンケア製品は、科学的根拠を重視したコンセプトに基づき作られており、その効果効能は、販売店で超音波スキャンによる「ビフォー・アフター」解析によって客観的に確認することができることとされ、鏡でも認識することができることを目指しています。現在、90近い製品が店頭に並び、その開発、営業、マーケティングに約35人の従業員が働いています。

生産と品質保証は、厳格な管理基準を設けた姉妹会社GM Pack社が担当しており、ボーテパシフィックの製品も、化粧品には義務付けられていないものの、医薬品レベルの品質管理の下で生産されています。

GM Pack社は約45人の従業員と10,000平方メートルの敷地を有し、ボーテパシフィックの創業者フレミング・K・クリステンセンの配偶者であるマルギット・アドラーが経営しています。このユニークなパートナーシップは、この業界の多国籍企業と肩を並べる優れたスキンケア製品を作るための基盤となっています。

クリステンセンが1986年に共同設立したデンマークの関連企業、コーテックス・テクノロジー社の医療用超音波スキンスキャナーを使用することで、ボーテパシフィックのコンサルタントは店頭で高度な超音波スキャンを可能にしたスキンスキャナーによる無料の肌解析サービスをすべてのお客様にご提供しています。

スキャンした画像などの解析結果に基づき、どの製品がそのお客様に最も適しているかなど、最適なスキンケアの個別カウンセリングに使用されます。その記録を履歴として比較することで、コンサルタントがお客様に合わせたスキンケアを提案し、より良い肌を目指すサポートをします。

2010年、ボーテパシフィックは2人の皮膚科医を擁するプライベート・メディカル・スキンクリニック「AMBULATORIET」を開設しました。

「AMBULATORIET」は高い技術と化粧品の融合を促進し、より良い肌を望むすべての人のために、新しい先進的な製品の開発を目指しています。

製品は、まず研究室レベルでテストされ、次に大学のクリニックや製薬業界でしか通常見られない高度な診断機器を集中的に使用し、ボランティアの試験対象者の肌でテストされます。

ボーテパシフィックは、常に"Made in Denmark"にこだわり、世界中の多くのお客様のお役に立てるよう努力を重ねています。

※上記はボーテパシフィックのコンセプトや開発の経緯等を解説したものであり、化粧品の効果効能を保証するものではありません。



25年の経験を活かした 新たなパッケージ



ヴィーガン: 原材料のひとつひとつを厳選。私たちが使用する成分の大半はヴィーガン(非動物由来)です。動物由来の原料を使用する場合がありますが、それは品質の安定性や安全面を考慮した代替成分である場合に限りです。動物由来の成分の例としては、ハチミツ、プロポリス、ラノリンなどがあります。ヴィーガンスキンケアをお好みの方は、このマークをお探してください。



パフュームフリー: 多くの製品に特注のマイルドな香料を使用しており、通常、香水に対して敏感な肌の方でもお使いいただけます。強い香りを避けたい場合は、このマークをお探してください。



ビタミンAの変種: 私たちは、様々なビタミンAを製品に使用しています。使用しているビタミンAは、いずれも紫外線による影響や安全面に配慮した成分を厳選しています。ビタミンA配合のスキンケアをお求めの際は、このマークをお探してください。



チェリーラシャス リップバーム デイリーケア

このリップバームは、乾燥した唇を保護し、柔らかく、うるおってふっくらした唇に仕上げます。敏感な唇のために、必要なだけ何度でも塗って、常に唇に必要な成分を与えましょう。

エッセンシャルオイル配合：
バニラまたはペパーミント

15ml ジャー



チェリーラシャス リップバーム リペア&ケア

このリップバームは、しっかりと唇を保護し、うるおいと美しさを保つ役割を果たします。できるだけ頻繁に、乾燥による唇のかゆみやカサツキ、荒れを感じたらすぐに塗るようにしてください。

天然エッセンシャルオイル配合：
ペパーミント

15ml ジャー



チェリーラシャス リップバーム リッチ&ソフトアンチエイジ

リッチ&ソフト アンチエイジは、唇のために開発された新しいリップケアコンセプト製品です。このリップバームには、3種類のビタミンA(整肌保湿成分)が配合され、乾燥や外部刺激などから唇を守り、うるおいによる弾力となめらかさを取り戻します。また、日焼けによるダメージだけでなく、時間の経過とともに蓄積されるダメージや年齢が気になる唇を保護します。このリップバームは、空気の乾燥など唇への刺激が多い時期でも、すこやかな状態を保ち、キメの整った唇に整えます。独自の有用成分が唇にうるおいを与え、環境の影響から唇を守る目に見えないバリアをつくります。キメの乱れや荒れを防ぎ、美しい唇を保ちます。

15ml ジャー



シンフォニック

シンフォニックは、皮膚科学の最新研究に基づき開発された製品シリーズです。各成分は、肌のエイジングケア*に基づいて厳選され、そのすべてで世界クラスのシンフォニックを創り出しています。

*年齢に応じたケアのこと



NEW!

シンフォニック マイクロニードル パーフュージョンセラピー キット

目元の肌を引き締め、なめらかにし、うるおいを与えるポーテバシフィックの中でも革新的でユニークなご自宅用トリートメントセット。年齢を感じやすい目元のトラブルにアプローチします。

このトリートメントキットには、1つのパッチにヒアルロン酸(保湿成分)から成る約900個の結晶化した自己溶解性結晶クリスタルマイクロニードルを持つパフィーアイズ パーフュージョンセラピー パッチが入っています。追加成分はクリスタルの構造に結び付けられ、一晩かけてゆっくりと放出されます。クリスタルニードルの形状は最適化され、パターン化されたデザインであり、マイクロニードルパッチは一晩中つけていても心地良い使用感です。このパッチは肌を傷つけることなく刺激し、うるおいと柔らかさ、なめらかさに仕上げることで、次に使うパフィーアイズ パーフュージョン セラピー ドロップレットの肌なじみを良くしてくれます。この美容液は、先に使った約900個のマイクロニードルが作ってくれたマイクロチャンネルを通じて素早く角層に吸収されます。角層の奥深くに浸透することで、肌は引き締まり、ハリを取り戻します。

洗顔後の肌にパフィーアイズ パーフュージョンセラピー パッチを貼り、一晩または4時間以上放置します。パッチを剥がした後、すぐにパフィーアイズ パーフュージョンセラピー ドロップレットを液滴塗布してください。

トリートメントキット(1セット)

トリートメントキット(4セット)



セラム シンフォニック

セラム シンフォニックは、強力なモイスチャープーストとエイジングケア*ペプチドテクノロジーを組み合わせたハイブリッドヒアルロン酸美容液です。2種類の活性ヒアルロン酸(保湿成分)配合で、肌に素早くうるおいを与え、日中の乾燥を防ぐサポートが期待できます。

ヒアルロン酸のレベルは、ペプチドによってさらに高められ、なめらかでふっくらとした肌をサポートします。また、表皮の最上層から古い角質をやさしく取り除き、有用成分の角層への浸透をより良くするポーテバシフィックならではのパインベースのエクソフォリエーションコンセプトによってさらに促進されます。セラム シンフォニックは、うるおいと自然なつやを肌に与え、お好みのデイクリームやメイクアップのための肌に整えます。

30ml ディスペンサー



クリーム シンフォニック デイトタイム



NEW!

クリーム シンフォニック デイトタイム ドライスキン

ボーテパシフィックのクリーム シンフォニック デイトタイムとクリーム シンフォニック デイトタイム ドライスキンは、最新の皮膚科学研究に基づいて開発されています。どちらのデイクリームにも、美しい肌をサポートし、エイジングケア*が期待できる成分が配合されています。

この2つのモイスチャライジング デイクリームは、新しいナノテクノロジーを用いて、それぞれ普通肌、乾燥肌用に開発されました。ナノテクノロジーを採用したモイスチャライジング デイクリームは、塗布することで美しい肌をサポートします。このクリームには、エイジングケア*が期待できる成分が豊富に配合されており、肌の角層深くまで浸透し、それぞれの成分による独自の効果が期待できます。ボーテパシフィックのクリーム シンフォニックラインは、最新の皮膚科学研究知見に基づき設計され、複数の有用成分が配合されています。これらの成分にはそれぞれ美しい肌をサポートが期待でき、シンフォニックをライン違いすることで、さまざまな肌の年齢トラブルに応えるスキンケアを提供します。洗顔後、またはセラム シンフォニックをお使いいただいた後、1~2プッシュ肌になじませ、クリームが角層に浸透するまで、指先でやさしく均一にマッサージしてください。

50ml ディスペンサー



クリーム シンフォニック ナイトタイム

このナイトクリームには、6種類以上のビタミンA(整肌保湿成分)が独自配合され、就寝前のスキンケアに取り入れることで、肌にとって重要な就寝中のエイジングケア*が期待できます。肌を乾燥から守り、キメやうるおいのあるハリとツヤを与えることで、翌朝から上向いた肌コンディションをサポート。日常的な肌トラブル予防としてもお役立てください。

これは、ボーテパシフィック独自のスクワランベースのナノテクノロジーによって可能になったもので、様々な種類のビタミンAが角層の深層部まで届き、うるおいによるハリ・ツヤを与え、美しい肌をサポートが期待できます。他のすべての成分が、このレシピを完成させ、有益かつ全体的に働きかけ、美しい肌を育みます。ボーテパシフィックのシンフォニックなステートメントは比類なきものです。洗顔後、1~2プッシュのクリームを肌にのばし、角層に浸透させるように、指の腹で軽く均一にマッサージしながら肌になじませてください。このクリームは、場合によっては少し慣れる必要があるかもしれませんが。そのため、最初の2週間は、1日おきに夜だけ、洗顔後の肌にごく薄く塗ることからはじめてください。もし肌に赤みが出た場合は、すぐに使用を中断してください。赤みが消えない、違和感がある場合は皮膚科で医師にご相談ください。

注意：このクリームは目元にはお使いにならないでください。

50ml ディスペンサー



NEW!

クリーム シンフォニック アイゾーンジェル アンチエイジ アイゾーン セラピー

この目元専用ジェルは、乾燥しやすく年齢トラブルが多い目周辺のケアに特化した美容ジェルです。シンフォニックのコンセプトのもとに、6種類のビタミンA(整肌保湿成分)を配合し、年齢を感じやすい目元の肌を整え、美しい肌をサポートするエイジングケア*が期待できます。

この製品は、直接目に触れないように、アイホールの外側側だけをなでるように丁寧に塗布してください。

15ml ディスペンサー



スーパーフルーツ スキン エンフォースント

天然植物由来の有用成分、スーパーフルーツを配合したスキンケアシリーズが登場。
スーパーフルーツが持つ成分が肌の保護をしながらうるおいを与え、ハリとツヤをサポートします。
スーパーフルーツ シリーズはヴィーガン設計で、香料や色素を一切含まず
敏感な肌の方にもお使いいただけます。



スーパーフルーツ モイスチャー エンフォースメント セラム

水ベースのユニークな美容液。北欧のスーパーフルーツ、シーバックソーン、クラウドベリー、リンゴンベリー、シュガービート、バーチのエキスと果汁配合(整肌保湿成分)で、肌のキメを整えながら、うるおいによる透明感を引き出します。

この美容液はまた、2種類のヒアルロン酸(保湿成分)によって、しっかりとうるおいを与え、肌の乾燥を防いでハリを保ちます。また、保湿成分であるビタミンB群のナイアシンアミドとパンテノールが肌のバリアをサポートし、外的要因や乾燥から肌を守ります。

洗顔後の肌に塗布し、肌の角層へよく浸透させてから、デイクリームまたはナイトクリームをお使いください。

20ml ディスペンサー



スーパーフルーツ スキン エンフォースメント

ミセラーウォーター

マイルド オールインワン ミセラー
クレンジングウォーター
北欧スーパーフルーツ配合洗顔料
バーチ、リンゴンベリー、クラウドベリー、
シーバックソーンのエキス(整肌保湿
成分)が、多くのビタミン、うるおいを与
えます。水を使わずに顔や首のメイク
や汚れを効果的に落とします。スーパー
フルーツエキスが肌の自然なモイス
チャーバランスを保ちます。スーパーフ
ルーツ ミセラーウォーターは、敏感な
肌の方を含め、すべての肌タイプにお使
いいただけます。

ポンプヘッドにコットンを押し当て、スー
パーフルーツ クレンジングウォーター
を染み込ませ、メイクや汚れをすっと
落とします。その後、スーパーフルーツ
デイクリームまたはスーパーフルーツ
ナイトクリームをお使いください。

160ml ボトル



スーパーフルーツ スキン エンフォースメント

すべての肌タイプのための ナイトクリーム

肌の年齢が気になりはじめた時に効
果的なナイトクリーム。このクリーム
は、栄養価の高いスーパーフルーツ
から抽出した2種類の天然エキス、リン
ゴンベリーと緑茶(整肌保湿成分)
が肌をサポートします。これらのスー
パーフルーツは、角層を保護し、うる
おいを与えることでターンオーバー
をサポートします。同時に、肌のモイ
スチャーレベルを高めることで、肌ト
ラブルを防ぐサポートが期待できま
す。その結果、肌は保護され、美しい
見た目の維持に活躍してくれます。
ナイトクリームのため、夜の洗顔後
にお使いください。スーパーフルーツ
スキン エンフォースメントラインの
デイクリームまたはハイドレーティ
ング フェイスミストと併用するとよ
り効果的です。

50ml ジャー



スーパーフルーツ スキン エンフォースメント

すべての肌タイプと乾燥肌のための デイクリーム

高保湿成分を配合したこのデイクリ
ームは、素肌をサポートし、美しい肌をサ
ポートします。また、年齢による肌トラ
ブルの予防も期待できます。栄養価の高
いスーパーフルーツから抽出した3種類
の天然エキス(リンゴンベリー、緑茶、リ
ンゴの葉)を配合(整肌保湿成分)。肌
を保護しながら、肌にとって欠かせない
うるおいを与え、肌トラブルを防ぎます。
朝、清潔な肌にお使いください。スー
パーフルーツ スキンケアラインのハイド
レーティング フェイスミストまたはナ
イトクリームと併用するとより効果的
です。

50ml ジャー



スーパーフルーツ ハイドレーティング フェイスミスト

高い保湿成分を配合した、顔にも首
にも使えるハイドレーティング フェ
イスミストは、肌の乾燥やつっぱりを
感じたときに、肌にうるおいを与える
ためにいつでもお使いいただけます。
みずみずしい感触を与え、スーパー
フルーツであるリンゴンベリーから抽
出したエキス(整肌保湿成分)を贅沢
に配合し、肌を保護します。その結果
、みずみずしい輝きを放つ、洗練され
た肌のサポートが期待できます。
肌の乾燥やつっぱりを感じたら、ハ
イドレーティング フェイスミストを顔
と首にスプレーしましょう。40cmほ
ど離し、顔全体と首筋にまんべんなく
スプレーしてください。毎日のスキン
ケアの前後に、またはメイクの上から
もお使いいただけます。使用前によく
振り、目や口を閉じてスプレーして
ください。

50ml スプレーボトル



ステイ

ラグジュアリーな、顔にも身体にも使える
最新の日焼け止めとアフターサンローション。
有用成分と高い日焼け止め効果。



NEW!

ステイタンド

ステイタンド セルフタニングローションは、肌にうるおいを与え、日光浴しなくても自然な黄金色の輝きを与えます。2種類のセルフタニング成分を配合することで、より自然な仕上がりととなり、塗布後2〜4時間で均一で長持ちする日焼け肌が演出できます。ソフトな液状で塗りやすく、ムラなく均一に塗布できます。そして、すばやく肌になじみ、シルクのようなソフトな肌ざわりに仕上げます。

200ml チューブ



NEW!

ステイナチュラル
サンスプレー

SPF20/PA++
顔にも身体にも使える
ユニークなサンスプレーオイル

ステイナチュラルで、ゴージャスで健康的な日焼けを楽しみましょう。ステイナチュラルは、肌にダメージを与える紫外線から保護しながら、肌が太陽光線にさらされると、自然なセルフタンニングとして働きます。ステイナチュラルのサンオイルは、肌になじみやすく、しっとり柔らかい手触りに仕上げます。最新のSPF20/PA++で、UVAとUVBの両方から肌を守ります。太陽の下で過ごすときはいつでもステイナチュラルをお使いください。自然に輝く、健康的な肌を手に入れましょう。

200ml スプレーボトル
SPF20
PA++



ステイビューティフル

顔とデコルテのための
最新のSPF30/PA+++日焼け止め
ステイビューティフルの5つのUV
フィルターのユニークな組み合わせ
は、UVAとUVBの両方の紫外線から
保護します。

日焼けや日焼けによる肌ダメージを
防ぎます。さらに、整肌成分には当社
ならではのチリ産ブドウ種子エキス
(GSPE)のレスペラトロールとプロ
シアニジン、ビタミンEがエイジング
ケア*として肌をサポートします。

200ml チューブ
SPF20
PA+++



ステイアウトサイド

全身使える
最新のSPF30/PA+++日焼け止め

ステイアウトサイドの5つのUVフィ
ルターのユニークな組み合わせは、
UVAとUVBの両方の紫外線から保
護し、ビタミンEは美しい肌をサポート
します。

ステイアウトサイドは、日焼けや日
焼けによる肌ダメージを軽減します。
当社ならではの整肌成分、チリ産ブ
ドウ種子エキス(GSPE)のレスペラ
トロールとプロシアニジンが、エイジ
ングケア*として肌をサポートします。

200ml ディスペンサーボトル
SPF30
PA+++



ステイクール

アフターサンローション

ステイクールは、日焼けした肌のケア
として活用できます。また、低刺激な
虫除けとしても働きます。甘草根エキ
ス(整肌成分)が肌を整え、ビタミン
Aが美しい肌をサポートします。ビタ
ミンC、E、天然スクワラン配合。角層
の奥深くまで浸透し、うるおいを与え、
なめらかでソフトな肌へと導きます。

200ml ディスペンサーボトル



マスキュリニティ

男性特有の肌ニーズに特化した製品で
みずみずしく健康的な肌を簡単に保つことができます。



ヘア&シャワージェル

髪にも身体にも使える2in1 シャワージェル

マスキュリニティラインの新製品は、効果と利便性がキーワード:マスキュリニティ ヘア&シャワージェル。
マスキュリニティ ヘア&シャワージェルは、肌のうるおいを守りながら髪と体を清潔にする成分で構成された2in1の製品です。肌を清潔にし、柔らかな手触りをサポートします。

200ml チューブ



ピュリファイニング フォームクレンザー

すべての肌タイプのための
洗顔フォーム

このクレンジングフォームは、すべての肌タイプの方のために開発された、すばやく、しかもやさしく肌を洗い上げる「ワンステップ」洗顔フォームです。朝晩の洗顔にお使いください。手のひらで水と混ぜ合わせ、泡立ててから顔と首筋にのばします。たっぷりの水で十分にすすいでください。毛穴のつまりを取り除き、なめらかな肌に洗い上げます。

肌の乾燥を感じたら、この後、マスキュリニティ モイスチャライジング デイクリームまたはマスキュリニティ アンチエイジングクリームをお使いください。

150ml ディスパンサー



モイスチャライジング デイクリーム

すべての肌タイプのための
モイスチャライジング デイクリーム

男性肌のためのモイスチャライザーです。スクワラン配合(保湿成分)で、素早く肌になじみ、驚くほど柔らかな手触りに仕上げます。ヒアルロン酸配合(保湿成分)で、リッチなうるおいを保ちます。ナイアシンアミドとPCA-Na配合(整肌保湿成分)で、肌表面にも贅沢なうるおいを与えます。洗顔後に、顔全体と首筋をやさしくマッサージするように少量をなじませます。数分後に肌にクリームが残らないように使用量を調節してください。

50ml チューブ



ダブルアクション フェイシャルスクラブ

すべての肌タイプのための
フェイシャルスクラブ

このフェイシャルスクラブは、セルロースビーズが古い角質を除去するよう設計されたクリームです。機械的に、過剰な角質を取り除きます。同時に角質を除去し、プロポリスとルイボス配合(整肌成分)で、ツヤやかなハリのある肌へと導きます。週に1~3回、または必要に応じてお使いください。肌を濡らし、指先で円を描くようにやさしくマッサージし、20分ほど放置した後、たっぷりの水で洗い流してください。

肌の乾燥を感じたら、この後、マスキュリニティ モイスチャライジング デイクリームまたはマスキュリニティ アンチエイジングクリームをお使いください。

100ml ディスパンサー



アンチエイジ クリーム

すべての肌タイプのための
エイジングケア*

肌トラブルを防ぎ整えるビタミンA配合(整肌成分)のクリームです。このクリームには、スクワランデリバリーシステムによる2種類のビタミンAが配合されており、ビタミンを角層深くに浸透させ、肌にうるおいを与え、ハリとツヤをサポートします。さらに、プロポリス、ルイボスとオオムギ配合(整肌成分)で、エイジングケアをサポートします。

最初の2週間は2日おきに少量を顔や首に使用し、肌に赤みや違和感がないことを確認してください。

50ml チューブ



フェイス

BEAUTÉ PACIFIQUE

BIO·DERMABRASION
Peeling Wipes



ワンステップ クレンジング&モイスチャライジング ミセラーウォーター すべての肌タイプ用

効率的にメイクを落とすのに、肌にマイルド。水でコットンを湿らせて使う必要はありません。顔全体、アイゾーン、デコルテの汚れやメイクを落としながら、うるおいをプラス。

コットンに取って拭くだけで簡単にメイクや汚れを落とせます。敏感肌も含め、すべての肌タイプの方にお使いいただけます。肌本来のバリア機能を維持するために、効率的に肌をクレンジングします。その後、お好みのモイスチャライザーやトリートメントをお使いください。

200ml ボトル



クレンジングミルク 乾燥肌用

肌を乾燥させることなく、やさしく洗い上げます。

朝晩お使いください。メイクを落とし、毛穴の奥から汚れを除去することで、次に使うスキンケア製品をなじみやすくします。汚れとなじませたら、ぬるま湯で湿らせたコットンで拭き取ります。その後、エンリッチド トナー(乾燥肌用)で肌に残ったミルクを取り除き、お好みのモイスチャライザーやトリートメントクリームをお使いください。

200ml ボトル



クレンジングミルク すべての肌タイプ用

肌にみずみずしい感触を与えます。マイルドな使い心地で肌表面のメイクや油っぽさを落とします。

朝晩ご使用ください。ぬるま湯で湿らせたコットンで拭き取ります。さらにエンリッチド トナー(すべての肌タイプ用)で肌に残ったミルクを取り除き、モイスチャライザーやトリートメントクリームをお使いいただくのに最適な肌に整えます。

200ml ボトル



トナー 乾燥肌用

アルコールフリーの軽い使い心地の化粧水です。肌をより柔らかく、なめらかにし、うるおいを与えます。朝晩のご使用で、肌本来のバリア機能を守りながらメイク落としの後残りを取り除きます。この後使う、お好みのモイスチャライザーやトリートメントクリームのための肌の下準備に最適です。

コットンに適量を取り、顔全体と首筋になじませます。目の周りにもお使いいただけます。

200ml ボトル



トナー すべての肌タイプ用

清涼感のある使い心地で肌を引き締め、ベタつきを取り除きます。エンリッチド クレンジングミルク(すべての肌タイプ用)の後にお使いください。

朝晩、コットンに適量を取り、顔全体と首筋になじませてください。その後、お好みのモイスチャライザーやトリートメントをお使いください。

200ml ボトル



NEW!

バイオダーマブレーション ピーリングワイプ

やさしく効果的な角質ケア

バイオダーマブレーションピーリングワイプは、古い角質をやさしく取り除き、肌を整えます。つややかで、柔らかい肌に仕上げるこのワイプは、週に1〜3回、洗顔後にお使いください。この生物分解性ワイプのなめらかな面は肌にやさしく、研磨面はより強く角質ケアするためにお使いください。顔、首、デコルテにご使用できますが、目や唇に近づけすぎないようにご注意ください。

30枚



クレンジングフォーム

すべての肌タイプのために低刺激設計で開発されたこの洗顔料は、肌の乾燥を防ぎながら洗い上げます。毛穴の詰まりを取り除き、なめらかな肌へと導きます。お急ぎの方や、泡タイプの洗顔料のみずみずしい感触がお好きな方向への洗い流すタイプで、朝晩お使いいただけます。

適量を手のひらにとり、水とよく混ぜ合わせ、泡立てた洗顔フォームを顔全体にのばし、顔や首筋をマッサージするように丁寧に洗います。たっぷりの水で十分に洗い流し、その後、場合によってはエクスフォリエーションを行った後、肌に合った化粧水、そして仕上げに、お好みのモイスチャライザーまたはトリートメントクリームをお使いください。

150ml チューブ



ウォーターブルーフ アイメイクアップリムーバー

低刺激ながらアイメイクを効率よく落とします。ウォーターブルーフのマスクラを落とすのにも最適です。

清潔なコットンに含ませて、目を閉じて上から下に向かってやさしく拭き取ります。直接目に触れないようにご注意ください。その後、クレンジングミルクとトナーをお使いください。

125ml チューブ



ジェントル フェイシャル エクスフォリエーター

丸みを帯びた真珠由来成分(角質ケア)がやさしく角質を取り除き、うるおいを与えます。洗顔後の肌表面の古い角質をやさしくほぐし、シルクのようになめらかで柔らかな手触りの肌に整えます。

週に1〜2回、湿った顔と首の5カ所にのばし、肌に刺激を与えないようにやさしくマッサージします。水で洗い流した後、お好みのモイスチャライザーやトリートメントをお使いください。

100ml チューブ



ディープポア クレンジングマスク

肌表面の気になる油っぽさを絡め取り、除去します。

普通肌の方は、週に1回、洗顔後にご使用ください。混合肌と脂性肌の方は、週に2〜3回お使いください。目の周りを避けて顔全体に塗布します。マスクが完全に乾くまで、または10分間放置します。ぬるま湯で洗い流した後、お好みの洗顔料とトリートメントをお使いください。

50ml チューブ



私たちのクリームに期待できるケアをご存じですか？



オイルフリー モイスチャライザー

軽いテクスチャーで、マットな仕上がりがりなので、脂性肌や混合肌の方に向いています。テカリや化粧もちが気になる方のために作られました。テカリを抑えながら、メイクの下地としても優れています。

毎日、洗顔後にお使いください。デファイダメージ スキンリペアローションとの相性が抜群のこだわりのテクスチャーのローションです。デファイダメージ スキンリペアが十分に肌になじんでからオイルフリー モイスチャライザーをお使いください。

40ml ディスペンサー



デファイ デメージ スキンリペア ローション

水溶性ウルソル酸と油溶性ビタミンA(整肌成分)を組み合わせで作りました。年齢や紫外線によるダメージをケアし、シルクのような柔らかな肌へと導きます。

洗顔後の肌に直接塗布し、角層に浸透させます。とても軽いテクスチャーで、すべての肌タイプの方にお使いいただけます。

化粧下地としても最適です。混合肌や脂性肌の方がモイスチャライザーやオイルフリー ローションの後、下地としてお使いいただくのにぴったりです。

40ml ディスペンサー

フェイス

女性の肌と男性の肌には違いがあり
それぞれに合ったケアが必要だということをご存知ですか？





NEW!

エンリッチド
モイスチャライジング
クリーム
乾燥肌用
パフューム無配合

スクワラン(保湿成分)を配合した、乾燥肌と敏感肌のための保湿ケアです。顔全体と首筋に少量をのばし、やさしくマッサージするようになじませます。肌にたっぷりのうるおいを与え、紫外線ダメージから肌を守ります。デイクリームとしてもナイトクリームとしても、またお好みのトリートメントクリームと組み合わせてもお使いいただけます。

注:お手入れの最後に、美容クリームの上にお使いいただくと、肌表面にうるおいを閉じ込めるヴェールができ、高いレベルで肌を乾燥から守ることができます。

50ml チューブ



NEW!

エンリッチド
モイスチャライジング
クリーム
すべての肌タイプ向け
パフューム無配合

スクワラン(保湿成分)を配合した、普通肌と混合肌のための保湿ケアです。顔全体と首筋に少量をのばし、やさしくマッサージするようになじませます。肌にたっぷりのうるおいを与え、紫外線ダメージから肌を守ります。デイクリームとしてもナイトクリームとしても、またお好みのトリートメントクリームと組み合わせてもお使いいただけます。

注:お手入れの最後に、クリームの上にお使いいただくと、肌表面にうるおいを閉じ込めるヴェールができ、高いレベルで乾燥から肌を守ることが期待できます。

50ml チューブ



モイスチャライジング
デイクリーム
乾燥肌用

スクワラン(保湿成分)を配合した、乾燥肌と敏感肌のための保湿ケアです。顔全体と首筋に少量をのばし、やさしくマッサージするようになじませます。肌にたっぷりのうるおいを与え、紫外線ダメージから肌を守ります。デイクリームとしてもナイトクリームとしても、またお好みのトリートメントクリームと組み合わせてもお使いいただけます。

注:お手入れの最後に、クリームの上にお使いいただくと、肌表面にうるおいを閉じ込めるヴェールができ、高いレベルのうるおいを与えます。

50ml チューブ
50ml ジャー



モイスチャライジング
デイクリーム
すべての肌タイプ向け

スクワラン(保湿成分)を配合した、普通肌と混合肌のための保湿ケアです。顔全体と首筋に少量をのばし、やさしくマッサージするようになじませます。肌にたっぷりのうるおいを与え、紫外線ダメージから肌を守ります。デイクリームとしてもナイトクリームとしても、またお好みのトリートメントクリームと組み合わせてもお使いいただけます。

注:お手入れの最後に、クリームの上にお使いいただくと、肌表面にうるおいを閉じ込めるヴェールができ、高いレベルで乾燥から肌を守ることが期待できます。

50ml チューブ
50ml ジャー





Dフォース リスクマネジメント

アンチエイジ デイクリーム

美容や健康に欠かすことができないビタミンD(整肌成分)を配合し、肌のハリやツヤをサポートして健やかな状態へと導きます。肌年齢が気になる方のエイジングケア*としても活用いただけるクリームです。

アンチエイジデイクリームは、朝晩、顔と首に薄く塗るのが理想的です。角層になじんで浸透するまで、よくマッサージしてください。目の周りは避けてください。

50ml ジャー



NEW!

AHA ビタミンC グロウ クリーム

昼も夜も使えるフェイスクリームです。乳酸配合で、AHAにより穏やかに肌を角質ケアすることで、肌を整えターンオーバーをサポートします。肌表面の古い角質を取り除くことで、ビタミンCが肌の角層に浸透し、うるおいのある透明感を与え、イキイキとした肌へと導きます。

このクリームはポーテパシフィックの他のクリームの置き換えでお使いください。

洗顔後の清潔な肌にお使いください。年齢を問わずお使いいただけます。

50ml ジャー



ビタミンAアイクリーム

ターンオーバーをサポートすることで美しい目元へ導きます。2種類のビタミンAを含むスクワラン処方、朝晩お使いください。

最初の2週間は2日おきに使用し、肌に異常がないことを確認しながら、徐々に毎日のスキンケアに取り入れてください。

15ml ジャー

15ml ディスペンサー



パフィーアイズ ジェル

パフィーアイズ ジェルは、新たに発見されたスピランテス・アクメラの花から抽出されたエキス(整肌成分)を配合しています。この花のエキスにより目元の肌を引き締め、すっきりとした印象をサポートします。

パフィーアイズ ジェルは、朝晩、洗顔後の肌にお使いください。塗るとすぐにひんやりとする心地よい使い心地で、スーッと肌の角層に浸透していきます。

15ml ディスペンサー





スーパー3ブースター

ビタミンA アンチリンクルブースター

このクリームには2種類のビタミンA(整肌成分)が配合されており、それぞれが肌のハリとキメを整えます。このクリームは、手の甲や、乾燥してもろくなった爪など、皮膚の薄い部分の保湿ケアとしても活用できます。皮脂分泌を抑え、プロポリス配合(整肌成分)で、肌荒れ予防も期待できます。

1日おきに、洗顔後の肌にごく少量塗布します。少量を肌の目立たない部分で試してからお使いください。紅斑や違和感が生じた場合は、すぐに使用を中断してください。2種類のビタミンAを高配合していますので、ビタミンA アンチリンクルクリームをお求めの場合は、ビタミンA アンチリンクルクリームの次のステップとしておすすめします。

50ml チューブ
100ml チューブ



インスタント

ハイドレーティングマスク

うるおいを与えることで、モイスチャーバランスを整えます。肌の乾燥やうるおい不足が気になる肌に。保湿成分配合で、肌にうるおいを与え、肌表面の保水バリアをサポートします。週に2~3回、洗顔後、顔全体と首にお使いください。

たっぷり肌に塗布し、5~10分間放置した後、水で洗い流します。その後、化粧水とお好みのクリームをお使いください。化粧水や美容液を先に塗布し、角層の奥深く浸透させてからモイスチャライザーをお使いください。インスタント ハイドレーティングマスクは、ナイトクリームとしてもお使いいただけます。

100ml チューブ



クリーム・メタモルフィック

ビタミンA アンチリンクルクリーム

このクリームは、エイジングサインのケアや予防をしたいと願う25歳以上のすべての方に、毎日お使いいただける"必需品"です。エイジングケア*が期待できる2種類のビタミンAを配合しています。

洗顔後の顔と首にごく少量塗布を、できればナイトクリームとしてお使いください。適量を塗布すれば、すぐに肌になじんでいきます。

紅斑や赤みを避けるため、最初の1週間は2日おきに試し、肌に異常や違和感がないか確認した上でご使用ください。

50ml ジャー
115ml チューブ



エクストラケア





ラインコンバット フルイド

ラインコンバット フルイドは、ビタミンAアイク्रीムの作用を補完します。発光物質配合で、皮溝の奥底が黒く目立つのを軽減するよう設計されています。最適な効果を得るために、必ず重ね塗りしてください。

まず、指先で円を描くように塗布し、数分間なじませた後、重ねづけしたフルイドを今度はジグザグに肌を横切るように塗布します。

このテクニックで、狙い通り、少量の発光成分をほうれい線の底に届かせることができます。

15ml ディスベンサー



チロスターゼ

ブラウンピグメントイコライザー

50ml チューブ



スカーズ&ストライプ クリーム

スカーズ&ストライプは、3種類のビタミンAエステル(整肌成分)も配合されており、柔らかくすることで、より弾力のあるキメの整った肌へと導きます。

朝晩、気になる部分にマッサージするように塗ってください。

100ml チューブ

エクストラケア



ピットストップ

ピットストップは、生物学的な観点から開発したボーテパシフィックの新しいロールオンケアです。このロールオンは、目に見えるほどの汗や体のニオイなどの悩みを抱える人々をサポートします。ピットストップは必要に応じて何度でもお使いいただけます。

50ml ロールオン

バック&トラベル

バック&トラベルは、自分のお気に入りの製品を詰め込める、新しい発想のトラベルセットです。

バック&トラベルは、ボーテパシフィックの新サシェが合計20個入る、4つのスペースに分かれたユニークなボックスです。

バック&トラベルのキットを使えば、旅のお供に、お気に入りの製品をいつでもお持ちいただけます。お使いのジャーやチューブ容器の製品を入れなくてよいので、スーツケースに余裕ができます。

ボーテパシフィックのほとんどの製品は、同じ種類のもものが20個または25個のサシェが入ったレフィルボックスとしてもご提供しております。

ほとんどのサシェは3ml入りですが、ボディローションとシャワージェルは6ml入りで、いずれも1日分です。

バック&トラベルのボックスにサシェを詰め込むだけ。この簡単な方法で、空港でのセキュリティーチェックの問題を避けることができます。



ラ・フォルテ コラーゲンブースト タブレット

ポリフェノール、ビタミンとミネラルを含むサプリメント

サプリメントは、海の恵みとハーブの恵みを組み合わせたものです。魚のエキスとルイボスが配合されています。

その他の配合成分：
ビタミンA、ビタミンC、ビタミンD、
ビタミンE、亜鉛

60粒

ÉTÉ PACIFIQUE

LA FORTE

MARINE & ROOIBOS FOOD SUPPLEMENTS
WITH ANTIOXIDANTS, VITAMINS AND MINERALS

COLLAGEN BOOST TABLETS

60 TABLETS



ボディ





NEW!

エンリッチド
モイスチャライジング
ボディローション
乾燥肌用
パフューム無配合
500ml ボトル



モイスチャライジング
ボディローション
乾燥肌用

高保湿成分を配合したボディローションです。スクワラン(保湿成分)とビタミンA(整肌成分)が贅沢に配合されたこのボディローションは、肌荒れや乾燥肌の美容ケアをサポートします。

200ml ボトル
500ml ボトル



モイスチャライジング
ボディローション
普通肌用

ビタミンA、C、E(整肌成分)を豊富に含み、天然スクワラン(保湿成分)が角層の奥深くまで浸透し、柔らかくなめらかで繊細な肌へと導きます。あらゆる肌タイプにうるおいを与え、日焼けした肌のダメージケアや肌荒れを防ぎます。肌になじませやすく、しっかりとうるおいを与えてくれるので、ボディスクラブ後の使用におすすめです。

200ml ボトル



Dフォース
リスクマネージメント
モイスチャライジング
ボディクリーム

この製品は、エイジングサインと日焼けのダメージに立ち向かう、エイジングケア*ボディローションです。美容や健康面でも注目されているビタミンDを配合することで、肌にうるおいやハリ・ツヤを与えます。朝晩のシャワーの後、ボディ全体をマッサージしながら肌になじませてください。肌の乾燥がひどい場合は、必要に応じて乾燥肌用のボディローションをお使いください。

100ml ジャー



エクストラ
ドライスキンフィックス

高保湿な成分で設計されたクリーム
天然のスクワラン(保湿成分)を高濃度に配合し、しっかりと角層にうるおいを与え、バリア機能をサポートします。乾燥肌、ダメージ肌のケアに役立つ、他に類を見ないクリームです。手、足、ひじ、その他の乾燥した部位のケアや、乾燥してダメージを受けた肌をケアします。朝晩、このクリームをお使いください。

120ml チューブ



マイルド シャワージェル

このシャワージェルは、肌の乾燥を防ぎながら、肌を清潔にする成分で構成されています。優れた洗浄力があるにもかかわらず、純水よりも肌にマイルドで、敏感な肌の方にもお使いいただけます。肌を清潔でソフトに洗い上げ、次に使うボディローションがなじみやすい肌に整えます。

200ml チューブ



ソフトリー エクスフォリエイティング ボディースクラブ

丸みを帯びた真珠由来のスクラブ成分でやさしく角質を取り除きながら、保湿成分が肌にうるおいを与えます。湿った肌になじませ、円を描くようにマッサージしながら肌表面の古い角質をやさしく浮かせます。さらに、潤滑油として肌にオイルの層を形成し、肌を柔らかくし、肌を乾燥から保護します。肌はみずみずしく、うるおいによる透明感を引き出します。この後、ボーテパシフィックのボディローションをお使いください。

200ml チューブ



アンチセルライトジェル

ジェルは、1日1~2回、理想的には入浴後、肌はまだ湿っているうちに、気になる部分に塗布し、やさしくマッサージするようになじませてください。

200ml ボトル



エンリッチド ハイドレーティング ハンドクリーム

乾燥肌や肌の手、足、ひじ、その他の乾燥した部位をケアするユニークな製品です。保湿成分であるスクワランを増量配合しました。手を包み込んだクリームが水に触れるとうるおいとなって、乾燥から肌を守ります。肌荒れや乾燥してダメージを受けた肌をやさしく包み込んで、保護します。甘草根エキス配合(整肌成分)で肌の刺激を和らげます。

50ml チューブ
100ml ジャー



シャンプー 普通の髪用

水よりもマイルドなシャンプーです。枝毛にならないよう刺激を与えることなくすすぎができるよう設計されています。毎日使っても問題ありません。

ごく少量を手のひらで水と混ぜてから塗布してください。物理的な刺激やフケにならないよう、洗うときは頭皮をやさしくマッサージしてください。この後、ボーテパシフィックのエクステンデッドパフォーマンス コンディショナーをお使いいただくと、扱いにくい髪や長い髪がさらにまとまりやすくなります。

注: 刺激性になりがちな泡立ち成分を避けるため、泡立ちはほとんどありません。

200ml チューブ



シャンプー 細い髪用

水よりもマイルドなシャンプーです。頭皮に刺激を与えず、すすぎがしやすいように入念に設計されています。髪に自然なつやを残します。乾燥やフケ・かゆみのトラブルが多い敏感な頭皮にうるおいを与え、バリア機能をサポートします。髪にふんわりとしたハリとコシを与えます。

ごく少量を手のひらで水と混ぜてから塗布してください。物理的な刺激やさらにフケが増えないよう、洗うときは頭皮をやさしくマッサージしてください。

注: 刺激性の少ない成分のみを使用しているため、泡立ちが少なくなっています。

200ml チューブ



ハイドレーティング ヘアマスク

パサついた髪や傷んだ髪のモイスターバランスを整えるために開発された、独自の水分補給ヘアマスク。髪に必要な成分とうるおいを与え、柔らかく櫛通りの良い、健康的でつややかな髪に仕上げます。ダメージを受けた髪に必要な成分を補い、ハリやコシのある髪に整え、枝毛を防ぎます。マカダミアオイルが髪に必要な成分を与え、シルクのような柔らかく美しい髪へと導きます。

洗ったばかりの髪にヘアマスクをマッサージするようになじませます。10分以上放置した後、洗い流します。週に1~2回、または必要に応じてご使用ください。

200ml チューブ



コンディショナー

扱いにくい髪をケアするために開発されたこのコンディショナーは、ロングヘアには特に嬉しい、シルクのようにソフトな質感に仕上げます。

髪をマッサージするようになじませ、数分おいてからしっかりとすすいでください。10~15分置くとより効果的です。枝毛を防ぎます。

200ml チューブ



オーヴェルチュール

NEW!

オーヴェルチュール

純水ベースのオードトワレ

その名は、真に素晴らしい自然の香りが、純粋な水のみから解き放たれる新たな始まりを表現したもので、アルコールは一切含まれていません。花と果実の元素にバニラのタッチを加えた「オーヴェルチュール」は、香りのブーケを放ちながら、肌にしっかりとるおいを与えます。

30mlボトル

50mlボトル

BEAUTÉ PACIFIQUE



BELROSE NORDIC

BEAUTÉ PACIFIQUE日本総代理店

BELROSE NORDIC株式会社

東京都港区海岸1丁目2番20号汐留ビルディング3階

03-6721-8761

INFO@BELROSE-NORDIC.COM

HTTPS://BELROSE-NORDIC.COM/

MADE IN DENMARK

